

# 光 + 大音量 で 着信に気づきやすい

周りの環境音によって  
着信音が聞き取りにくいときに



騒がしい飲食店



工場などの騒音の中

聴こえに不安があるときに



耳が遠くなってきた  
ご年配の方

工事不要

工事不要で  
取り付け簡単

電池不要

電話線の  
電圧で動作

6 極 2 芯

△ 6 極 2 芯専用  
ビジネスホン(6極4芯)  
には使用できません。

## 製品仕様

DSP-FL01

DSP-FL02



### DSP-FL01

対応回線	6 極 2 芯
コネクタ形状	6 極 2 芯(プラグ)-6 極 2 芯(ジャック)
本体サイズ	約 W56.7 × H92.7 × D31.0mm (突起部、ケーブル含まず)
ケーブル長	約 0.5m
フラッシュ LED 光度	最大約 300mcd
ベル音レベル	95 ± 5dB
保証期間	6 ヶ月

### DSP-FL02

対応回線	6 極 2 芯
コネクタ形状	6 極 2 芯 (ジャック) × 2
サイズ	約 W75.0 × H148.2 × D75.0mm
フラッシュ LED 光度	最大約 300mcd
ベル音レベル	90 ± 7dB
付属品	6 極 2 芯電話機コード (約 0.5m)
保証期間	6 ヶ月

商品名:	フラッシュリンガー壁掛けタイプ	商品型番:	DSP-FL01	JANコード:	4951241144151
	フラッシュリンガースタンドタイプ		DSP-FL02		4951241144168

※記載内容は2019年9月現在のものです。  
 ※記載の会社名、商品名等はその会社の登録証明または商標です。  
 ※製品仕様、パッケージ等は改良のため予告なく変更する場合がございますので予めご了承ください。

**株式会社三ヨシ** サポート用メールアドレス: support@mco.co.jp  
 サポート用ダイヤル: 03-5825-7851  
 受付時間: 09:00-12:00、13:00-17:30  
 ※土曜、日曜、祝日は受付していません。  
 〒111-0053 東京都台東区浅草橋1-10-10 一誠ビル  
 WEB: <https://www.mco.co.jp> 0218 DSP-FL01・DSP-FL02

お買い求めは当店へ

MCO  
www.mco.co.jp

DSP-FL01  
DSP-FL02

# フラッシュリンガー 音と光 電話の着信を でお知らせ

## DSP-FL01

気づきやすい  
白色LED採用

壁掛けに便利な  
フックホール付き



大きくて  
気づきやすい  
スタンド式  
ブルーフラッシュ  
※写真はイメージです。

## DSP-FL02

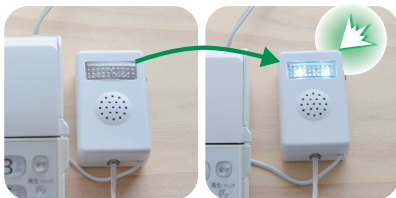
目にやさしい  
青色LED採用

全方向から気づきやすい  
スタンドタイプ

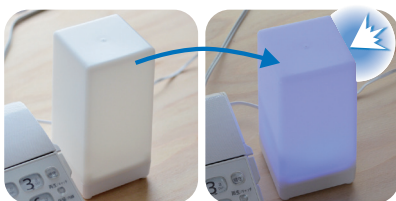
こんな環境に最適!



# 光と音のパターンを選べる



**DSP-FL01**  
着信パターンを  
2つから選択可能  
①光のみ、②光 + 音



**DSP-FL02**  
着信パターンを  
3つから選択可能  
①光のみ、②音のみ  
③光 + 音



DSP-FL01

## 製品紹介ページのご案内

QRコードから商品紹介ページをご覧いただけます。製品が光っている様子や、音が鳴っている様子など、それぞれの着信パターンを動画で確認できます。



DSP-FL02

# やさしい光で 着信を静かにお知らせ

## 音を出さずに着信を知りたい



夜中、電話の音が  
気になる

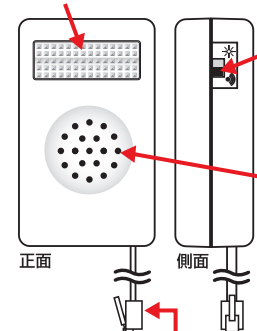


眠っている赤ちゃんを  
起こしたくない

## DSP-FL01

- 設置場所を選ばない壁掛けタイプ
- 着信時に白色LEDが光ってお知らせ
- 着信時に約95dB\*の大音量ベルでお知らせ  
※弊社測定による

◆フラッシュLED:着信時にLEDが点滅します。(フラッシュ設定時)

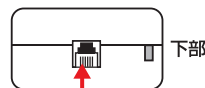


◆電話接続コード:電話機に接続します。  
6極2芯、ケーブル長:約50cm

### 切替スイッチ 着信2パターン

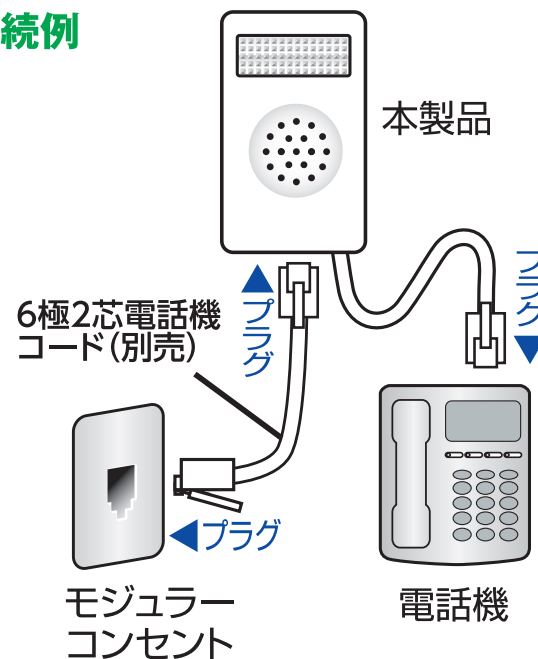
\*:電話着信時にLEDが点滅してお知らせします。  
大音量ベルは鳴りません。  
♪:電話着信時にLEDが点滅、大音量ベルが  
鳴ってお知らせします。

◆ベルリンガー:  
着信時に大音量ベルが鳴ってお知らせします。  
(ベル設定時)



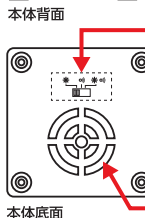
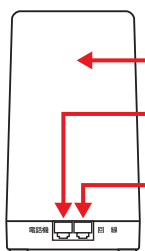
◆回線接続ジャック:  
6極2芯コード  
(別売、弊社製品DC-2シリーズ推奨)  
を使用して回線に接続します。

## 接続例



## DSP-FL02

- 全方向から気づきやすいスタンドタイプ
- 着信時に青色LEDが光ってお知らせ
- 着信時に約90dB\*の大音量ベルでお知らせ  
※弊社測定による



◆フラッシュLED:着信時にLEDが点滅します。  
(フラッシュ設定時)

◆電話機接続ジャック:  
付属の6極2芯電話機コードを使用して電話機と接続します。

◆回線接続ジャック:  
6極2芯電話機コード(別売、弊社製品DC-2シリーズ推奨)  
を使用してモジュラーコンセント(回線)と接続します。

### 切替スイッチ 着信3パターン

\*:電話着信時にLEDが点滅してお知らせします。  
大音量ベルは鳴りません。  
♪:電話着信時に大音量ベルが鳴ってお知らせします。  
LEDが点滅しません。  
\*♪:電話着信時にLEDが点滅、大音量ベルが鳴って  
お知らせします。

◆ベルリンガー:  
着信時に大音量ベルが鳴ってお知らせします。(ベル設定時)

## 接続例

