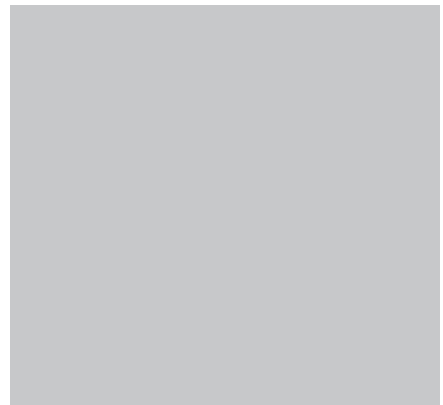


お買い上げいただき、誠にありがとうございます。ご使用前に取扱説明書をよくお読みのうえ、正しく安全にお使いください。お読みになった後は、大切に保管し、必要な時にお読みください。



本書は、本書裏面記載内容で、無償修理または製品交換を行なうことをお約束するものです。保証期間中、取扱についての説明書の注意事項に従った正常な使用状況で故障した場合は、商品と本書をお買い上げの販売店にご持参のうえ、修理をご依頼ください。詳細は裏面をご覧ください。

株式会社 ミヨシ

〒111-0053 東京都台東区浅草橋1-10-10一誠ビル
サポート用メールアドレス: support@mco.co.jp
詳しくはホームページをご覧ください。 www.mco.co.jp

安全上のご注意

電気製品は正しく取り扱うことで安全にご使用いただけます。誤った使い方はお使いになる人や他の人への危害、財産への損害につながる可能性があります。このような事故を未然に防止する為、次のような表示をしています。表示の内容をよく理解してから本文をお読みください。



警告

この表示の注意事項を守らなかった場合、人が死亡または重症を負う可能性が想定される内容を表示します。



警告

本体について



分解、改造しない

機器が故障し、やけどや火災の原因になります。



幼児やペットなどに誤って触らせない

やけどや大けが、火災の原因になることがあります。



本体内部に水や異物を入れない

機器が故障し、やけどや火災の原因になります。



乗り物を運転中は、イヤホンを使用しない

周囲の音が聞こえにくく、交通事故の原因になります。歩行中でも周囲の交通に十分注意してください。

電池について

電池は誤った使いかたをしない

- ・火中に入れない
- ・ショートさせたり、分解、加熱しない
- ・電池は充電しない
- ・指定された種類以外の電池は使わない
- ・⊕と⊖を逆に入れない
- ・金属製のネックレスやヘアピンなどと一緒を持ち運んだり、保管しない
- ・使い切った場合や、長期間使用しない場合は、本体から取り出しておく
- ・新旧の電池、種類の違う電池を混ぜて使わない
- ・液もれした電池は使わない
- ・乳幼児の手の届く所に置かない

必ずお守りください



注意

この表示の注意事項を守らなかった場合、人が傷害を負う可能性、または物的損害の発生が想定される内容を表示します。



注意

本体について

イヤホンなど肌に直接触れる部分に異常を感じたら使用を中止する

・そのまま使用すると、炎症やかぶれなどの原因になることがあります。

異常に温度が高くなるところに置かない

・機器表面や部品が劣化するほか、火災の原因になることがあります。
・夏季の車中や直射日光のあたるところ、暖房器具の近くでは特にご注意ください。

磁気の影響を受けやすいものを近づけない

・スピーカーの磁気の影響でキャッシュカードや定期券、時計などが正しく動かなくなることがあります。

音量を上げすぎない

・耳を刺激するような大きな音量で長時間続けて聴くと、聴力に悪い影響を与えます。

不安定な場所に置かない

・振動、衝撃の多い場所、ぐらついた台の上、傾いた所など不安定な場所に置くと、落下の恐れがあり、故障の原因になります。

本体をベンジン、シンナーなどで拭かない

・変形、変色の原因になります。

電池について

電池の液がもれた時は素手で液をさわらない

・液が身体や衣服についた時は、すぐにきれいな水で洗い流してください。皮膚に炎症やけがの症状がある時には医師に相談してください。
・電池内部の液が目に入った時は、こすらずすぐにきれいな水で洗い、ただちに医師に相談してください。

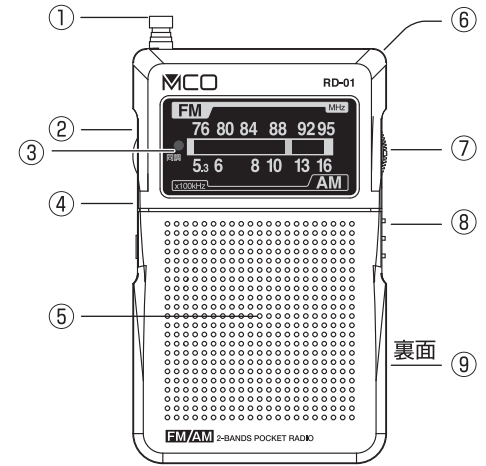
火のそばや直射日光のあたる場所、炎天下の車中など、高温になる場所で使用、保管、放置しない

電池を落下させたり、投げつけたり強い衝撃を与えない

電池の外装フィルムをはがしたり、傷つけたりしない

電池に表示されている注意事項もあわせてお読みください

各部の名称



- ① FMロッドアンテナ
- ② 音量つまみ
- ③ 同調ランプ
- ④ イヤホン端子
- ⑤ スピーカー
- ⑥ ストラップ穴
- ⑦ 選局つまみ
- ⑧ AM/FM/切スイッチ
- ⑨ 電池ボックス

主な仕様

同調方式: アナログ同調

受信周波数: FM: 76~95MHz

AM: 525~1630kHz

スピーカー: 直径40mm 丸型 8Ω

出力端子: φ3.5mmモノラルミニジャック

電源: DC3V 単四形乾電池×2本(別売)

外形寸法(約): 幅55×高さ100×厚さ20(mm)(最大値)

質量: 約65g(イヤホン・電池除く)

付属品: 片耳イヤホン、ストラップ

電池持続時間: アルカリ乾電池使用の場合

(J E I T A)

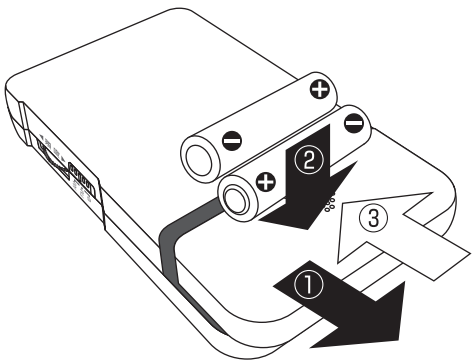
バンド	イヤホン使用時	スピーカー使用時
AM	約160時間	約70時間
FM	約110時間	約55時間

※電池持続時間は使用条件によって短くなる場合があります。

※仕様及び外観・外装は予告なしに変更することがありますのでご了承ください。
※製造には万全を期しておりますが、万一不具合のあった場合は良品と交換いたします。それ以外の責はご容赦ください。

電池の入れ方

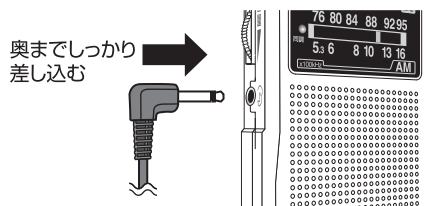
- ①本体裏面の電池カバーを矢印の方向にはずします。
- ②単四形乾電池2本(別売)を本体の⊕⊖の表示に従い正しく入れます。
- ③電池カバーを元に戻します。



電池交換時期の目安

- 音がひすんだり、小さくなったとき
- 選局しても同調ランプが点灯しないとき

イヤホンの接続



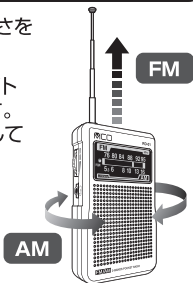
- ※イヤホンを接続するとスピーカーからの音声は出力されません。
- ※両耳ステレオイヤホンを接続すると左側しか聴こえません。

アンテナの調節

FM放送 ロッドアンテナの長さを調整してください。

AM放送 本体内部のフェライトアンテナが働きます。本体の向きを調整してください。

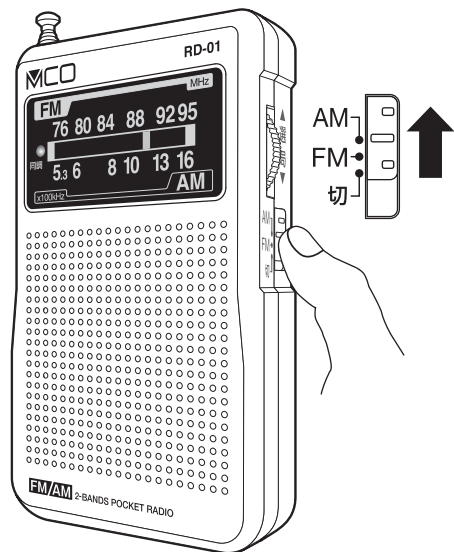
- ※建物や乗り物の中では電波が弱まり、聴こえにくくなる場合があります。できるだけ窓際でお使いください。



ラジオを聴く

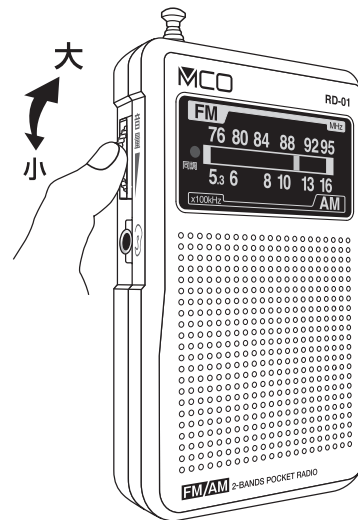
1 電源を入れる

AM/FM/切スイッチをAMまたはFMに切り換えます。



2 音量を調整する

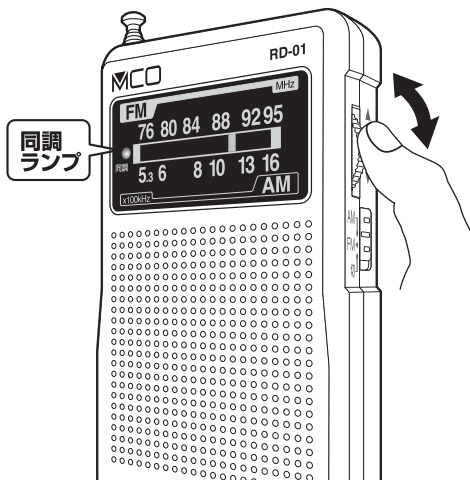
音量つまみをまわし音量を調整します。



- ※初めから音量を上げすぎないでください。突然大きな音がでて耳を傷めることがあります。

3 選局する

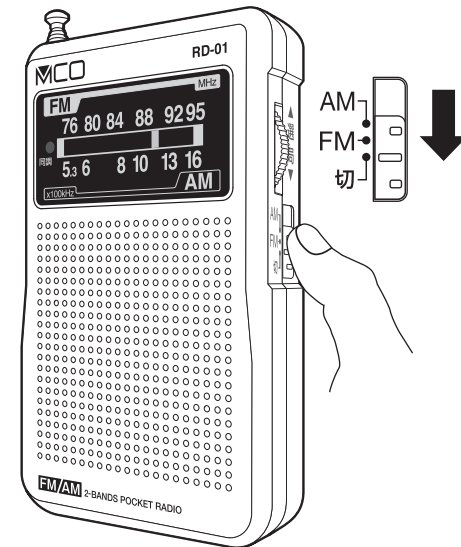
選局つまみをまわしながら、お好みの放送を選びます。



- 放送を受信すると同調ランプが点灯します。
- ※電波が弱いと同調ランプが正しく点灯しない場合があります。
- ※本製品はアナログ同調の為、温度の変化や振動などによりチューニングがずれる場合がございます。その場合は選局つまみで再度、調整してください。

4 電源を切る

AM/FM/切スイッチを切に切り換えます。



故障かな?と思ったら

音がでない

- ・電池が入っていますか?
- ・電池が消耗していませんか?
- ・電池が正しい向きで入れられていますか?
- ・音量が最小になっていませんか?
- ・イヤホンが接続されたままになっていませんか?
- ・イヤホンが奥まで差し込まれていますか?

雑音が入る

- ・電池が消耗していませんか?
- ・アンテナを調整していますか?
- ・近くで携帯電話を使用していませんか?
- ・テレビやパソコン、蛍光灯などの近くでAM放送を受信していませんか?

※本機を他のラジオやテレビなどの電気製品の近くで使用すると、互いに干渉し合って雑音が入ることがあります。

お手入れ

汚れた時は柔らかい布で乾拭きしてください。汚れがひどい時は、中性洗剤を含ませた布で拭いてから乾拭きしてください。

※ベンジン、シンナー、アルコールなどの溶剤、台所用洗剤や化学ぞうきんは使用しないでください。

【無償修理・交換規定】

- 取扱説明書、及び本体貼付ラベルなどの注意書に従った使用状態で保証期間内に故障した場合には無償修理または交換させていただきます。
(イ) 無償修理をご依頼になる場合には、商品に本書を添えていただきお買い上げの販売店にお申しつけください。
(ロ) お買い上げの販売店に無償修理をご依頼いただけない場合には、当社にご連絡ください。
- ご転居の場合の修理のご依頼先などは、お買い上げの販売店または当社にご相談ください。
- ご購入時等でご本保証書に記入の販売店が無償修理をお受けにならない場合には、当社にご連絡ください。
- 保証期間内でも次の場合には原則として有償とさせていただきます。
(イ) 使用上の誤り及び不当な修理や改造による故障及び損傷
(ロ) お買い上げ後の輸送、落下などによる故障及び損傷
(ハ) 火災、地震、水害、落雷、その他天災地変及び公害、塩害、ガス害(硫化ガスなど)、異常電圧、指定外の使用電源(電圧、周波数)などによる故障及び損傷
(ニ) 車両、船舶等に搭載された場合に生ずる故障及び損傷
(ホ) 一般家庭用以外(例えば業務用など)に使用された場合の故障および損傷
(ヘ) 本書のご添付がない場合
(ト) 本書にお買い上げ年月日、お客様名、販売店名の記入のない場合、あるいは字句を書き替えられた場合
(チ) 持込修理の対象商品を接続修理窓口へ送付した場合の送料等はお客様の負担となります。また出張修理を行った場合には、出張料はお客様負担となります。
- 本書は日本国内においてのみ有効です。
This warranty is valid only in Japan.
- 本書は再発行いたしませんので大切に保管してください。

修理メモ

- ※お客様にご記入いただいた個人情報(保証書控)は、保証期間内の無償修理対応及びその後の安全点検活動のために利用させていただきますのでご了承ください。
- ※この保証書は、本書に明示した期間、条件のもとにおいて無償修理、交換をお約束するものではありません。したがってこの保証書によって、お客様の法律上の権利を制限するものではありませんので、保証期間経過後の修理についてご不明の場合は、お買い上げの販売店または当社へお問い合わせください。
- ※保証期間経過後の修理については、補修用品の保有期間の関係上、修理をお受けできない場合がございます。あらかじめご了承ください。
- ※記録媒体を搭載または使用する製品において、何らかの原因により機器が故障した際、または修理、補修、交換などの際に、記録内容が消去・破壊される場合がございます。いかなる場合においても記録内容の補償については致しかねますのでご了承ください。