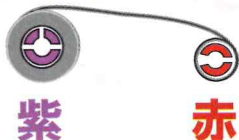


ALL G タイプ FAXインクリボンの交換方法

- FAXインクリボンの交換時には、お手持ちの機種のご取扱説明書をご参照ください。
- 新しいFAXインクリボンにギアとフランジを差し込むときは、ギアとフランジの突起部をFAXインクリボンの溝に合わせ、奥まで確実に差し込んでください。
- FAXインクリボン芯部の溝は複数箇所あるものがあります。突起の位置や数、形状が合うところを選び差し込んでください。
- 本説明図のギアやカートリッジ等のイラストは、実物とは異なることがあります。
- FAXインクリボンを本体にセットした後は、必ずFAXインクリボンのたるみをとってご使用ください。

SONY・NEC対応機種の場合 カートリッジタイプ

セット方向

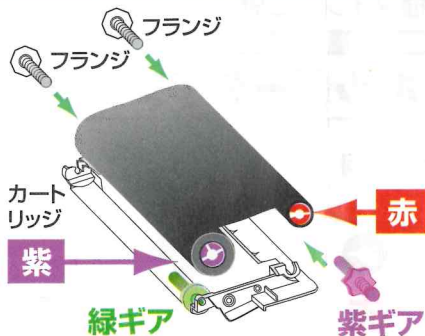


セット方法

緑ギア を 紫へ
紫ギア を 赤へ

1

新しいFAXインクリボンに紫ギア1ヶ所、フランジ2ヶ所を差し込みます。続いてカートリッジに取り付けてある緑ギアに差し込んでください。



2

【カチ】と音がするまで紫ギアおよびフランジをカートリッジに押し込みます。紫ギアを矢印の方向にゆっくり回しリボンのたるみを取りのぞきます。



SANYO・KENWOOD対応機種の場合 ホルダータイプ

セット方向



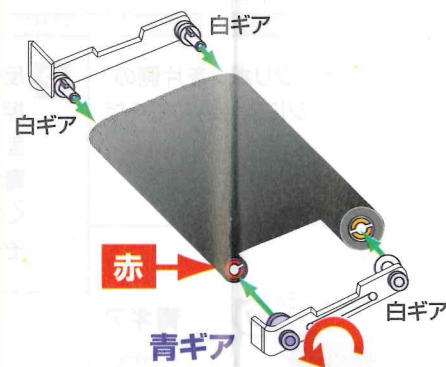
セット方法

青ギア を 赤へ

1

新しいFAXインクリボンに各ギアを差し込み、青ギアを矢印の方向にゆっくり回しリボンのたるみを取りのぞきます。

⚠ホルダーは機種により若干形状は異なりますが、FAXインクリボンの交換方法は同じです。



NTT対応機種の場合

750LD、iトレビ-3000S、iトレビ-3100LS、T261DCLはSHARP、754LCはPanasonic、730LDはNECの交換方法を参考にしてください。

※SHARP、Panasonic製品の交換方法は、裏面をご参照ください。

ALL G タイプ

1本入 FXC33A-1
3本入 FXC33A-3

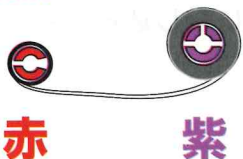
※記載されている会社名、商品名は一般に各社の商標または登録商標です。

メーカー名	純正リボン型番	対応機種
SHARP	UXNR2A4 UXNR2A4T(3本)	UX-F1CL・F1CL2・F2CL・F2CW・F2MR・F3CL・F4CL・F4KW・F5CL・F5KW・F11CL・F20CL UX-F41CL・F41KW・F702CL・F702CW・FJ5CL・W40CL・W50CL・NDL21V・X1CL・X1CW・X2CL・X2CW
SANYO	FXP-A4IR40(K) FXP-A4IR40T(3本)	SFX-HPW41・HPW40・P50CL・LP60・LP60AS・P35・P35W・P11・P110・HPK400・HP33WCL・P34CL・P32WCL・P32CL・P15・P150・PW15・P36・P360・P16・P160 SFX-P3WCL・P3CL・P31CL・P86CL・P10CL・P75CL・P90CL・BP505・PK100・P77CL・PK1CL・PK1WCL・PK1TCL・P33CL・NDL21・V350・V350W・P37・P370
Panasonic	UF-3003 UF-3050(2本)	UF-A1CL・A1WCL・A2CL・A3CL・L3WCL・L3CL・L1WCL・L2CL・A7WCL・A6CL・A8WCL・A8SCL・A5CL・A2CL・A3CL
KENWOOD	ID-IR40(K)	IS-FX07CL・FX07CLG
NTT	08400039 08400042	750LD・754LC・iトレビ-3000S・iトレビ-3100LS 261DCL・730LD
NEC	SIF-A4040 SIF-A4030T(3本)	SPL-N10・N11W・N20C SPX-N3W・N3 speaxN1CL・N2WCL・N25CL・N26WCL・N2AT・N105K・N205KW
SONY	TL-RF10	SNF-5CL・5CLW・V6CL

SHARP対応機種の場合 ※機種により2種類の交換方法があります。お使いの機種タイプをご確認ください。

カートリッジタイプ

セット方向

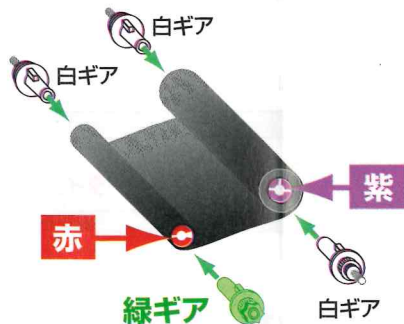


セット方法

緑ギア を 赤へ

※ギアの突起は小さい溝へ入れてください。

1 新しいFAXインクリボンに各ギアを差し込んでください。



2 【カチ】と音がするまで各ギアをカートリッジに押し込みます。緑ギアを矢印の方向にゆっくり回しリボンのたるみを取りのぞきます。



ホルダータイプ

セット方向



セット方法

緑ギア を 赤へ

※ギアの突起は小さい溝へ入れてください。

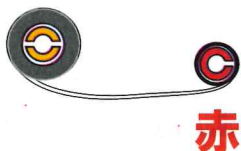
新しいFAXインクリボンに各ギアを差し込み ① 方向へ【カチ】と音がするまでスライドさせ緑ギアを矢印の方向へゆっくり回しリボンのたるみを取りのぞきます。



Panasonic対応機種の場合 ※機種により2種類の交換方法があります。お使いの機種タイプをご確認ください。

カートリッジタイプ

セット方向

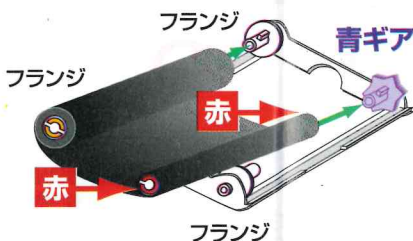


セット方法

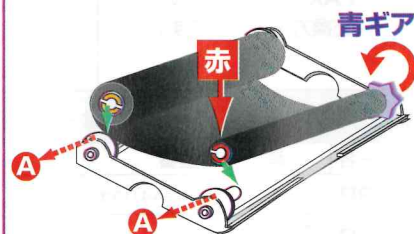
青ギア を 赤へ

※ギアの突起は小さい溝へ入れてください。

1 新しいFAXインクリボンを片側の青ギア、フランジに差し込んでください。



2 反対側のフランジを A 方向に押しながらFAXインクリボンを差し込みます。青ギアを矢印の方向にゆっくり回しリボンのたるみを取りのぞきます。



ホルダータイプ

セット方向



セット方法

青ギア を 赤へ

※ギアの突起は小さい溝へ入れてください。

新しいFAXインクリボンに各ギアを差し込み、青ギアを矢印の方向へゆっくり回しリボンのたるみを取りのぞきます。

